

MÍDIA KIT

dfndr security

Sumário

(clique no título para ir até a página)

1

Publicidade mobile no Brasil

O mundo é mobile	03
O Brasil é Android	04
Mídia mobile (publicidade nativa)	05
Comportamento do consumidor	06
O que é a PSafe Mídia	08

2

Nosso produto: dfndr security

A melhor solução	10
4 Problemas mais comuns	11
Proteção contra Phishing	12
Utilização das ferramentas	13
Notificações inteligentes	14
Usuários fidelizados	15
Nossos resultados	17
Perfil dos usuários	18

3

Possibilidades de campanha

Alta capacidade de segmentação	22
Tipos de segmentação por app	23
Exemplos de clusters	24
Formatos de veiculação	38
Ações de conversão	47
Formatos de alto impacto	48
Programática	53
Suporte de performance	54
Ataques cibernéticos	55
Parceiros	59

O FUTURO CHEGOU!

O Tempo de uso dos celulares aumentou.

O mundo é mobile



Tempo de consumo
por dispositivo

53%

Smartphone



27%

TV



20%

Desktop

O Brasil é um dos países onde
as pessoas mais gastam tempo
em seus smartphones

mais de 10h/dia

Diariamente visualizamos
nossos Smartphones mais
de 60 vezes ao dia.

Fontes: IAB
MMA Report BR

O Brasil é android!

9 em cada 10
celulares são android

Cerca de 206
milhões de aparelhos



Mídia mobile é agora, mas tem que ser publicidade nativa

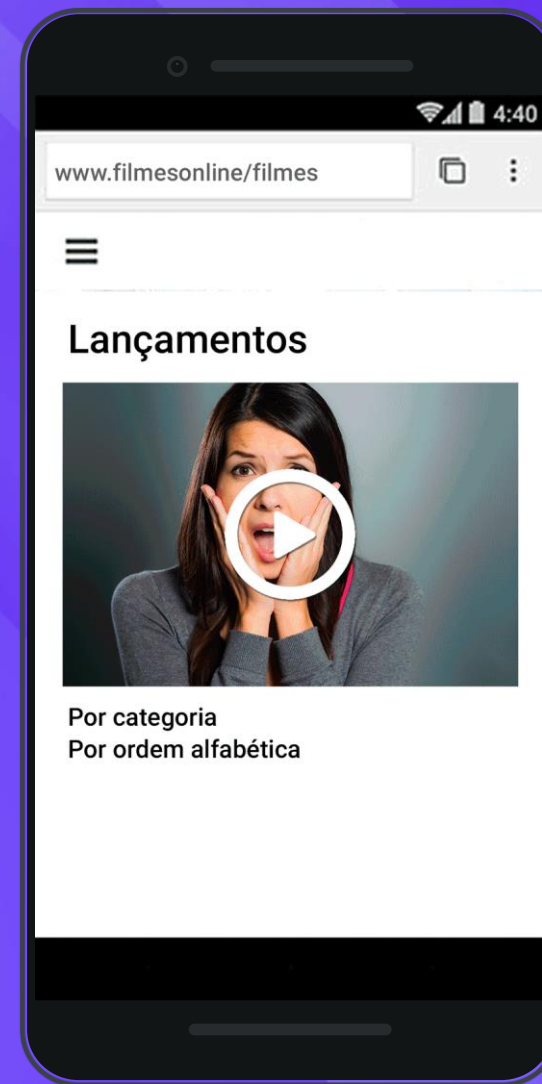
Ninguém aguenta mais ver **ads interrompendo** sua experiência no celular.

Um indicador dessa realidade é que só **em 2016 aumentou em**

30%

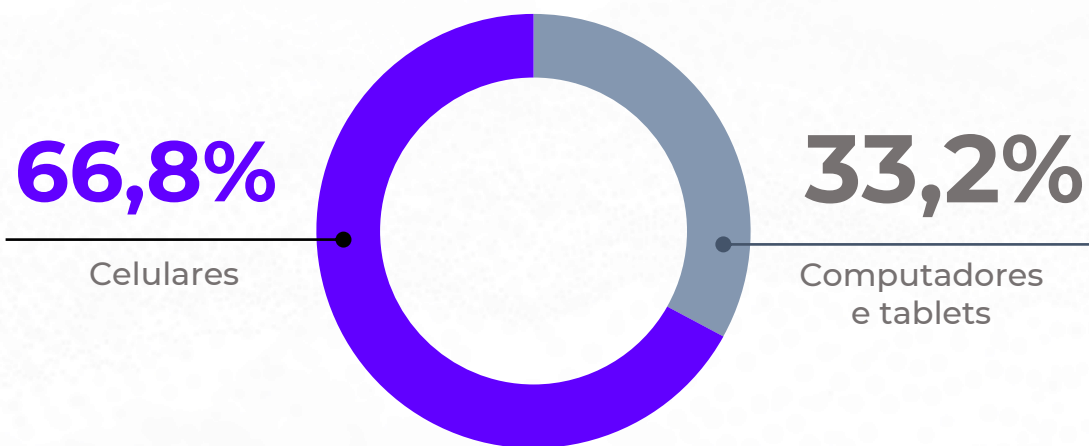
O uso de **Ad-Blockers** no mundo

Será que a marca que **interrompe o usuário** tem alguma **vantagem real** com isso?



Comportamento do consumidor nos tempos atuais

No ano de 2021, praticamente **66,8%** dos acesso a e-commerce foram feitos a partir de **celulares** e **33,2** por **computadores e tablets**

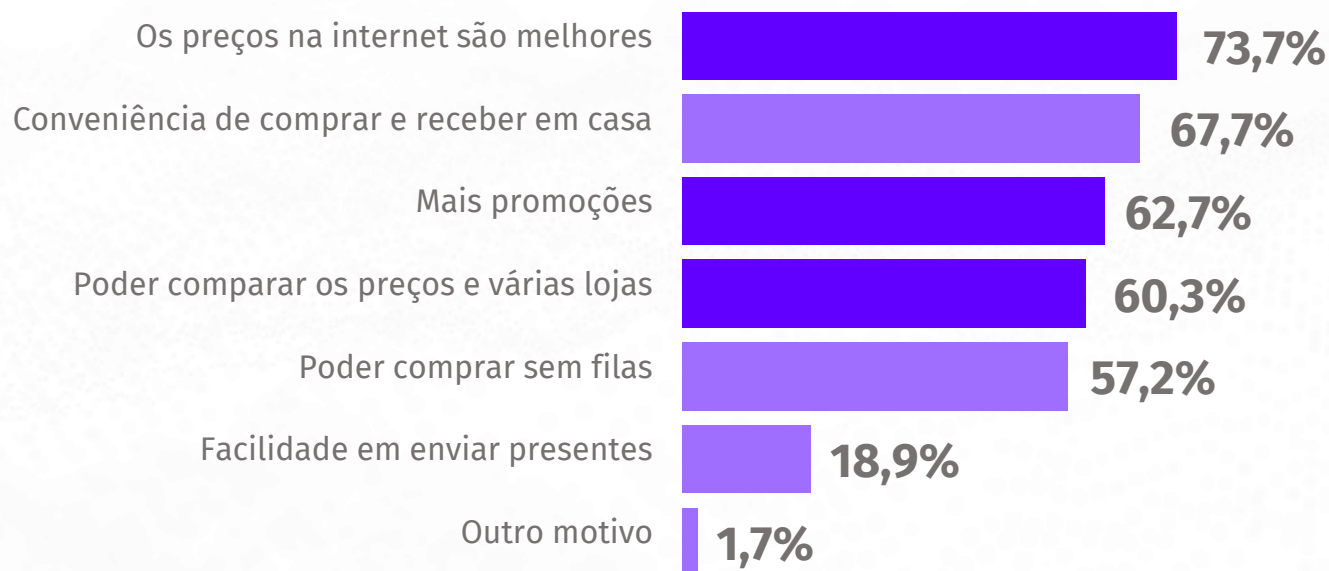


Essa tendência está cada vez mais forte, especialmente com a expansão da internet rápida e móvel para todos os brasileiros



Comportamento do consumidor na hora da compra

De forma geral o que leva o consumidor a fazer uma compra online?



O consumidor poderia escolher até 3 opções.
Por isso a soma dos resultados é maior que 100%



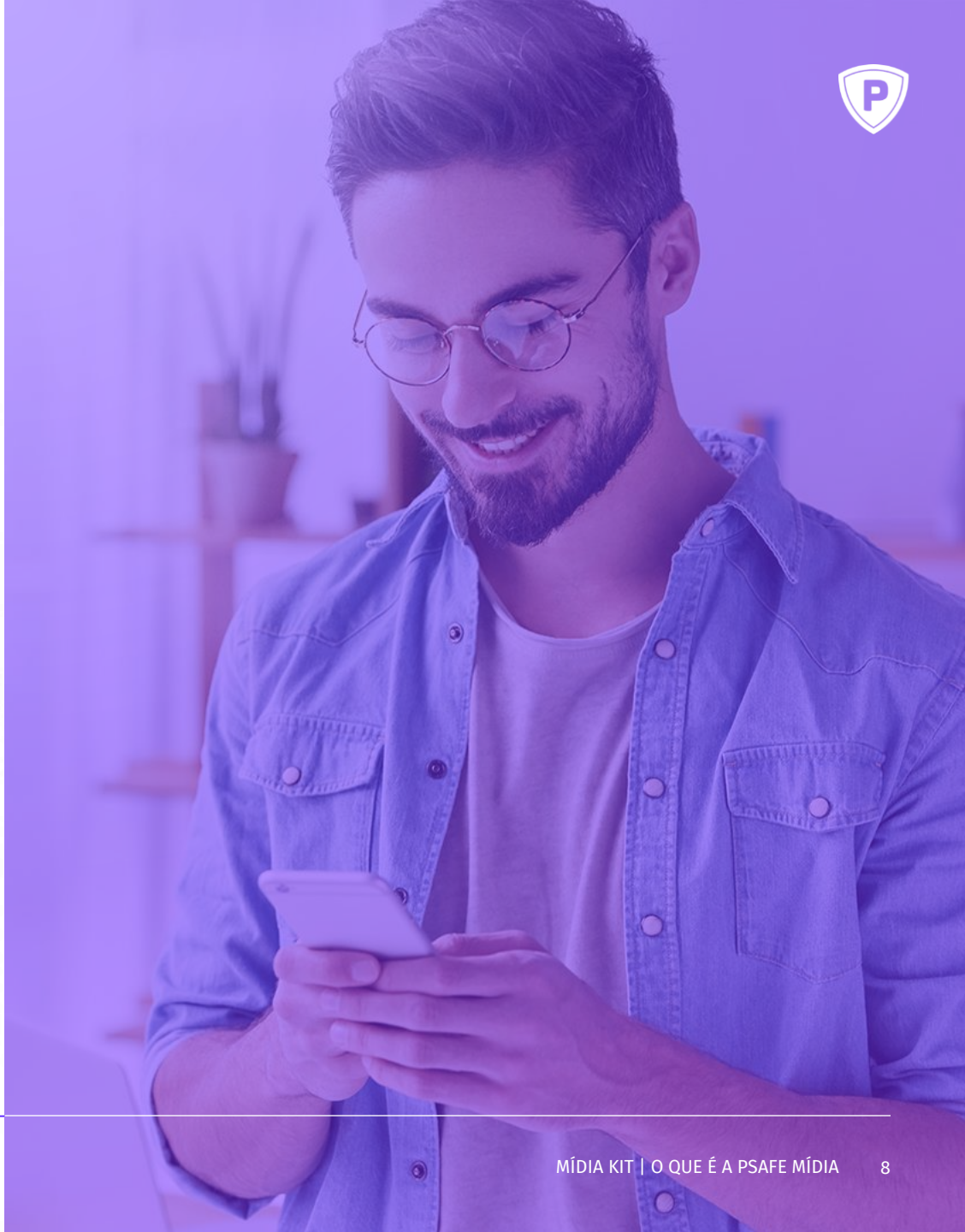


O que é a PSafe Mídia:

A **PSafe Mídia** é um veículo onde leva comunicação e soluções para o seu mobile, de forma segura trabalhamos com publicidade nativa e totalmente proprietária com anúncios que não interrompem a navegação dos nossos usuários.

Além disso, levamos **segurança** e **proteção** para o seu smartphone, pensando sempre de maneira segura e inteligente, para que todos possam navegar protegidos.

Temos um time de especialistas, onde ajudaremos você e sua empresa com bons resultados e focados em qualidade e otimização de suas campanhas.



Nosso produto

dfndr security

O dfndr security é a melhor solução mobile para impactar sua audiência.



Mobile



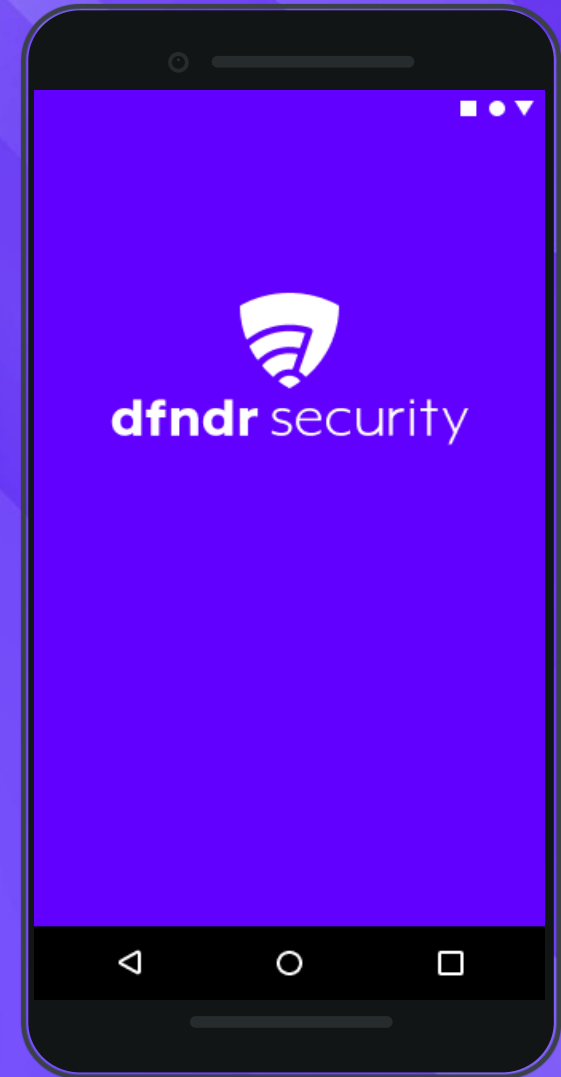
Android



Audiência
própria



Publicidade
Nativa



4 Problemas que os usuários de celular mais reclamam:



Pouco espaço de armazenamento



Vazamento de fotos e conteúdos privados



Ataques de vírus, malware e phishing



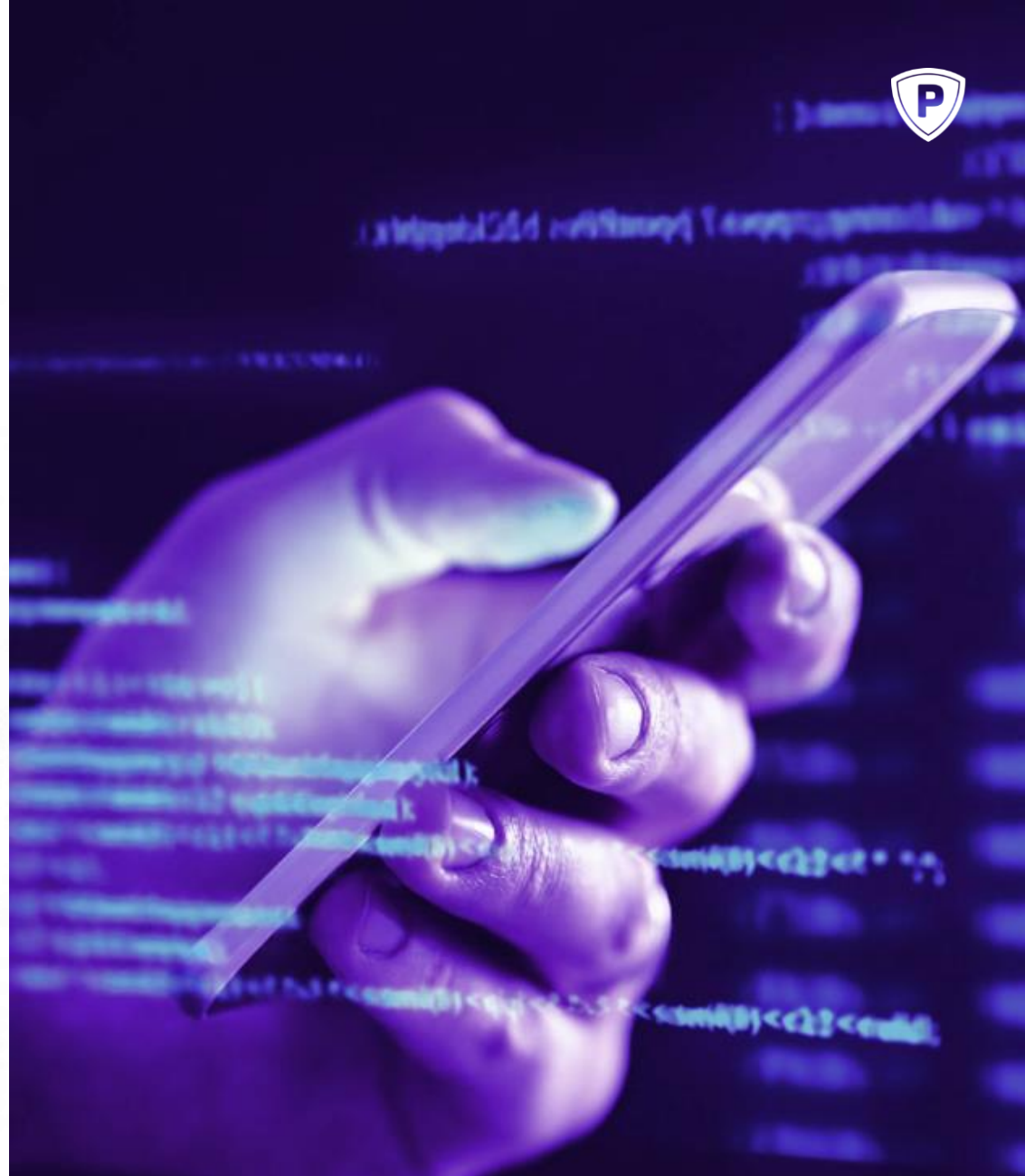
Lentidão na navegação



Te ajudamos a se proteger dos ataques de Phishing.

Os phishings são golpes virtuais que simulam sites, aplicativos de empresas ou pessoas famosas e têm o objetivo de fisgar o usuário para obter suas informações pessoais. Este crime foi a principal estratégia dos criminosos para atrair vítimas em 2021, com a estimativa de que mais de 150 milhões de pessoas teriam caído no ano passado, no Brasil.

O **PSafe lab** faz cerca de
80 milhões
de checagens anti-phishings por dia.



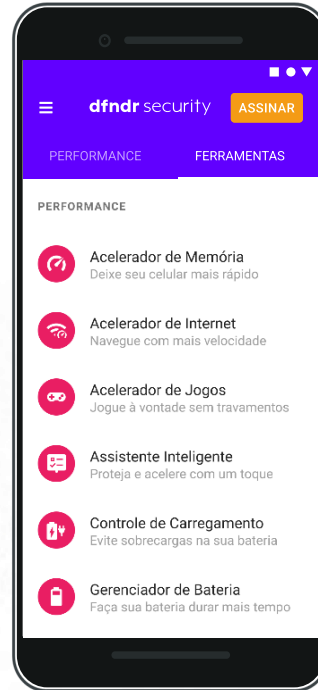
As funções de limpeza são
queridinhas dos usuários



+ de 1 mil TB

de lixos excluídos diariamente.
Mais espaço para fotos,
vídeos e documentos.

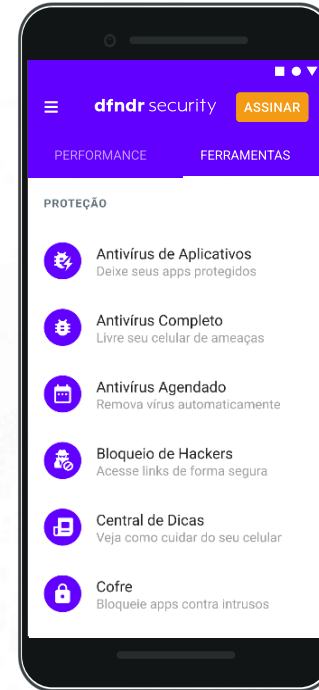
Otimização que deixa
o celular novo em folha



+ de 3 milhões

de celulares otimizados diariamente.
Mais velocidade e menos travamento.

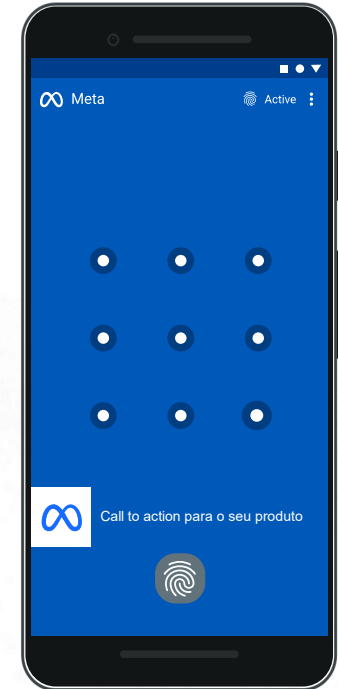
Segurança
em apenas um clique



+ de 1 milhão

de bloqueios de ameaças por dia.
Segurança e Privacidade gratuitas.

Privacidade
é fundamental



84 vezes por dia

É a média de acessos ao cofre
por usuários brasileiros.

O usuário deixa de se preocupar com problemas no telefone.

O dfndr security resolve tudo em apenas um toque



Notificações personalizadas e inteligentes



Melhor gerenciamento do aparelho



Usuários fidelizados confiam na PSafe e em seus aplicativos

“É tudo de bom porque você tem mais privacidade com o seu Facebook, Whatsapp, Instagram galeria e muito mais. Se alguém pegar seu celular aí tem a senha na tela, aí você tem sua privacidade em suas coisas protegidas dos outros...”

Elane Lyma - Facebook



Alto engajamento
nas redes sociais.

Usuários fidelizados confiam na PSafe e em seus aplicativos

“ Eu tenho esse app baixado faz um tempão, ele é maravilhoso. E eu vi algumas pessoas reclamando sobre os anúncios então eu resolvi comentar. Olha para mim quase não aparece anúncios, só aparece quando eu utilizo alguma função!
E geralmente os anúncios tem a duração de 15 segundos no máximo! O app é perfeito! Antes de eu baixar o dfndr security, meu Cell tava com vírus e eu fiquei desesperada, então resolvi baixar esse app e não me arrependo. Então quer uma recomendação de app antivírus?
Yasmin Mendes – Google Play ”



Atualmente nossa nota
na Google Play é de

4.4

Tudo isso resulta em:



12
MILHÕES

de usuários
ativos por mês



6
MILHÕES

Em média interagem
diariamente navegando no
App.



+12
BILHÕES

de usuários
visualizando
publicidade no App



240
MIL

Cliques
diários em publicidade
direcionada

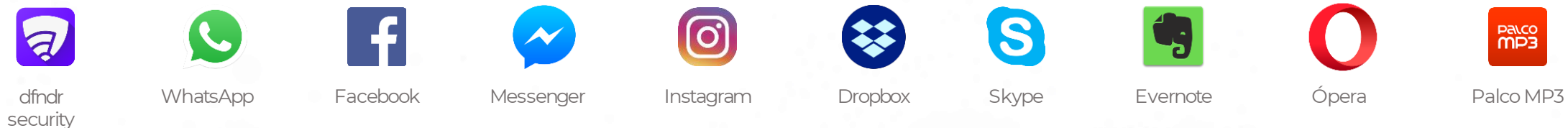
Usuários

dfndr security

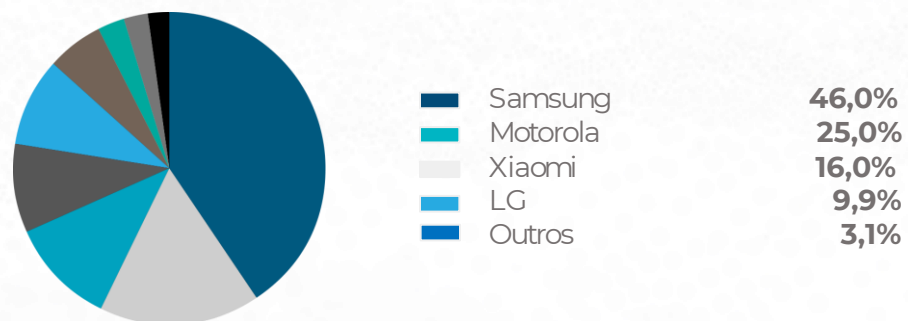


Conhecimento detalhado do perfil dos usuários

+ TOP 10 | Apps favoritos



📱 Principais celulares



👆 Na navegação



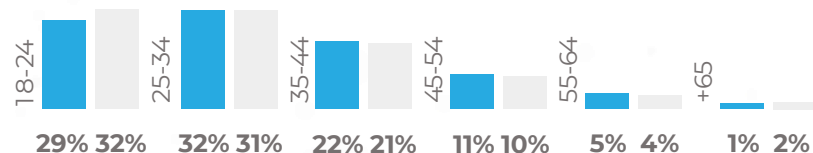


Conhecimento detalhado do perfil dos usuários

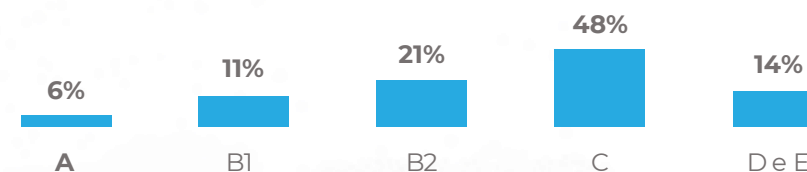


Idade / Gênero

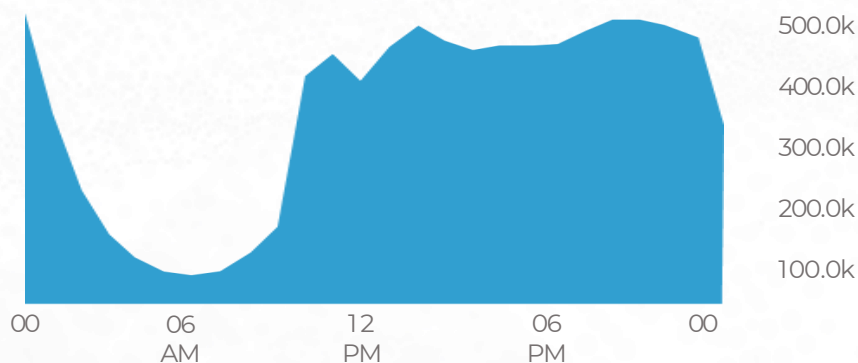
55% Mulheres
45% Homens



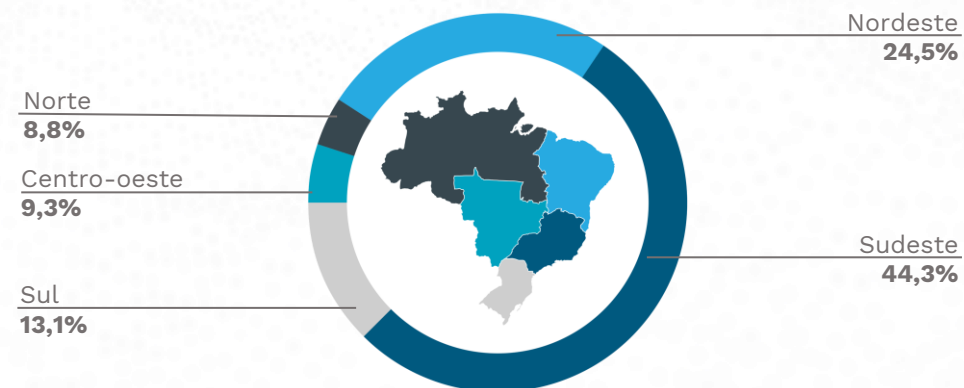
Classe social



Horários de pico



Distribuição demográfica



Possibilidades

de campanhas

SEGMENTAÇÃO

Adaptabilidade para cada perfil de público

Alta capacidade de segmentação e criação de clusters publicitários



PERFIL SOCIODEMOGRÁFICO

Gênero, Idade, Formação, Classe econômica



PERFIL DE INTERESSE

Apps instalados, frequência de utilização, navegação



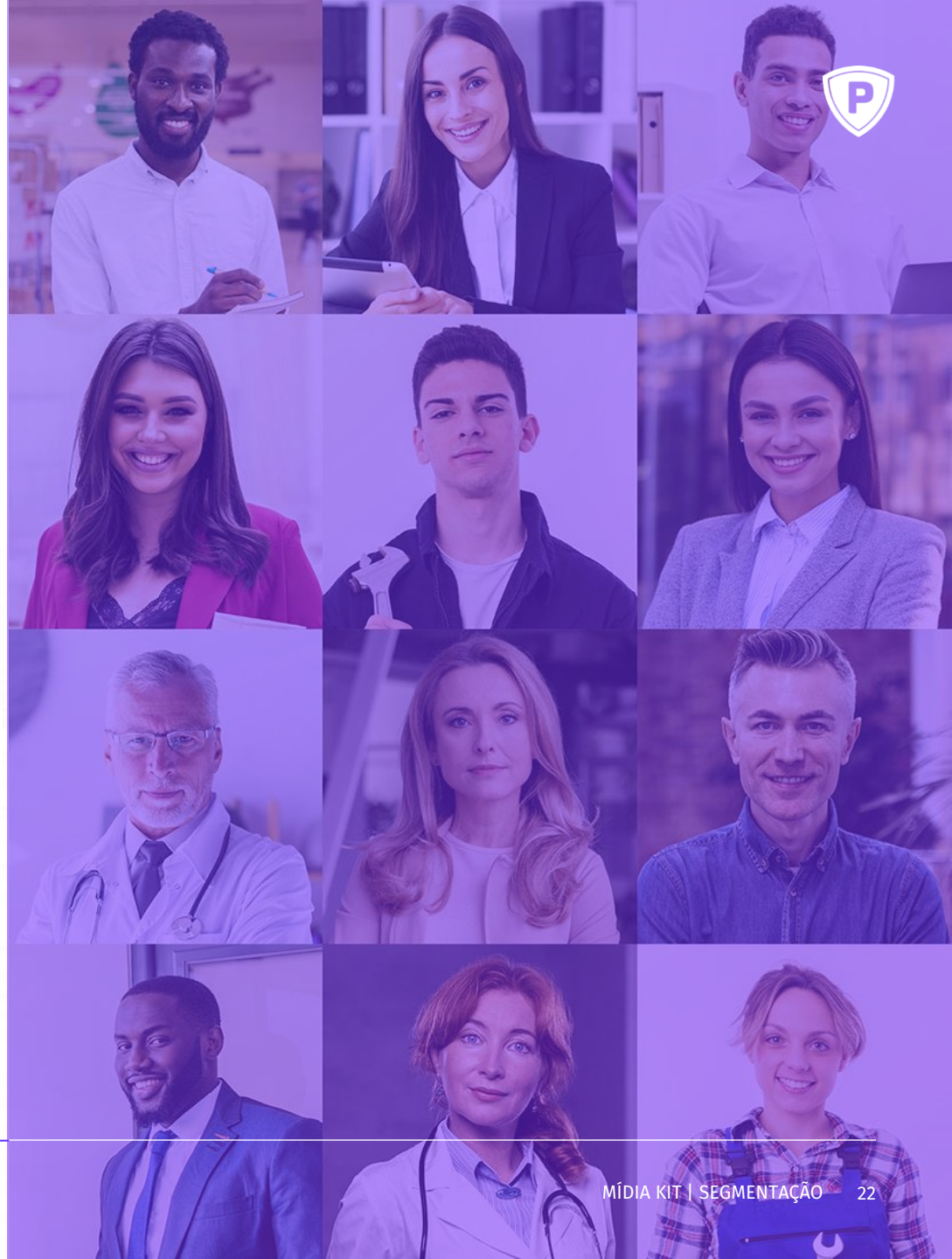
GEOLOCALIZAÇÃO

País, estado, cidade, latitude e longitude



TECNOLÓGICA

Fabricante, versão do Android, aparelho (High e Low-end), acesso à internet e operadora.



Opções de tipos de segmentação por aplicativos.

Em média, os acessos à tela de desbloqueio (feature cofre) giram em torno de **84 acessos/dia**, presença fixa, mais de **4 milhões** de usuários ativos que mantém a feature ativa e mais de **98% mantendo a usabilidade** especialmente para seus aplicativos bancários.



Fonte: Panorama Mobile Time/Opinion Box - Uso de Apps no Brasil - Dezembro de 2020.

Clusters

Público alvo por segmento



Cluster Financeiro



Homens e Mulheres:

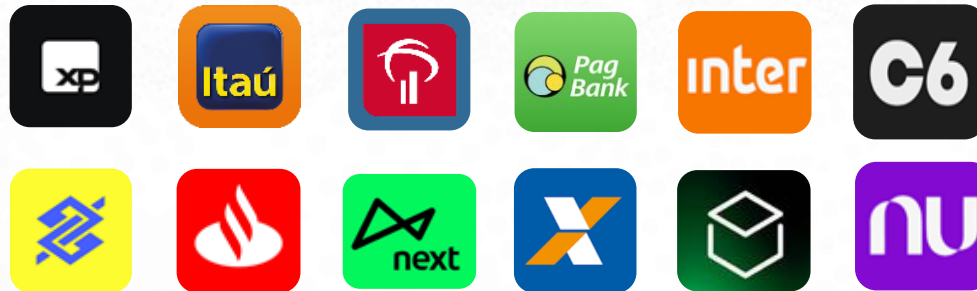
Classes B e C
Idade entre 18 - 40 anos
Região sudeste
estados de RJ e SP



Realizaram buscas relacionadas, Machine Learning:

- Carros
- Empréstimos
- Financiamentos
- Casas
- Banco (fora do app)
- Seguros.

Com apps instalados



Fonte de dados interna.



Cluster Telecomunicações



Homens e Mulheres:

Classes B e C
Idade entre 18 - 40 anos
Região sudeste
estados de RJ e SP



Realizaram buscas relacionadas, Machine Learning:

Celulares - Planos de Operadoras:

- Que possuam aparelhos na versão de Android 5.0 +
- Que possuam aparelhos da marca Samsung, Motorola e Lenovo
- Que sejam das operadoras: Oi, Vivo e Tim.



Com apps instalados



Fonte de dados interna.

Cluster Varejo



Homens e Mulheres:

Classes B, C e D
Idade entre 18 - 40 anos
Região sudeste
estados de RJ e SP



Realizaram buscas relacionadas, Machine Learning:

- Varejo
- Dicas de Ofertas
- Sites Inteligentes
- Variedade de produtos
- Amantes de compras e promoções



Com apps instalados



Fonte de dados interna.



Cluster Alimentos e Bebidas



Homens e Mulheres:

Classes B, C e D
Idade entre 18 - 40 anos
Região sudeste
estados de RJ e SP



Realizaram buscas relacionadas, Machine Learning:

- Alimentos e bebidas
- Restaurantes próximos
- Receitas.



Com apps instalados



Fonte de dados interna.



Cluster Educação



Homens e Mulheres:

Classes B, C e D
Idade entre 18 - 40 anos
Região sudeste
estados de RJ e SP



Realizaram buscas relacionadas, Machine Learning:

- Universidades
- Cursos
- Vestibular
- Idiomas.



Com apps instalados



Fonte de dados interna.



Cluster Imobiliário



Homens e Mulheres:

Classes B, C e D
Idade entre 18 - 40 anos
Região sudeste
estados de RJ e SP



Realizaram buscas relacionadas, Machine Learning:

- Aluguel de residência
- Temporadas
- Compra de imóvel
- Seguro residencial.



Com apps instalados



Fonte de dados interna.



Cluster Beleza e Saúde



Homens e Mulheres:

Classes B, C e D
Idade entre 18 - 40 anos
Região sudeste
estados de RJ e SP



Realizaram buscas relacionadas, Machine Learning:

- Dicas de beleza
- Blogs de beleza
- Produtos específicos



Com apps instalados



Fonte de dados interna.



Cluster Automotivo



Homens e Mulheres:

Classes B e C
Idade entre 18 - 40 anos
Região sudeste
estados de RJ e SP



Realizaram buscas relacionadas, Machine Learning:

- Carros
- Postos de Gasolina
- Automobilístico
- Tabela FIPE



Com apps instalados



Fonte de dados interna.



Cluster de Seguros e Transportes



Homens e Mulheres:

Classes B, C e D
Idade entre 18 - 40 anos
Região sudeste
estados de RJ e SP



Realizaram buscas relacionadas, Machine Learning:

- Transporte
- Planos e seguros
- Passagens
- Trajeto de lugares



Com apps instalados



Fonte de dados interna.



Cluster Viagens



Homens e Mulheres:

Classes B e C
Idade entre 18 - 40 anos
Região sudeste
estados de RJ e SP



Realizaram buscas relacionadas, Machine Learning:

- Viagens
- Seguro de viagem
- Passagens aéreas
- Hospedagem
- Lugares para conhecer
- Intercâmbio
- Lua de mel



Com apps instalados



trivago



Fonte de dados interna.

Cluster Entretenimento



Homens e Mulheres:

Classes B e C
Idade entre 18 - 40 anos
Região sudeste
estados de RJ e SP



Realizaram buscas relacionadas, Machine Learning:

- Redes Sociais
- Entretenimento
- Música



Com apps instalados



Fonte de dados interna.

Cluster Streamings



Homens e Mulheres:

Classes B e C
Idade entre 18 - 40 anos
Região sudeste
estados de RJ e SP



Realizaram buscas relacionadas, Machine Learning:

- Filmes
- Séries
- Documentários



Com apps instalados



Fonte de dados interna.



Cluster Moda



Homens e Mulheres:

Classes B e C
Idade entre 18 - 40 anos
Região sudeste
estados de RJ e SP



Realizaram buscas relacionadas, Machine Learning:

- Roupas looks do dia
- Blogs de moda
- Promoções de roupas e sapatos e roupas específicas.

Com apps instalados



Fonte de dados interna.

Formatos

para veiculação

Faça o que você tem para fazer, eu não te interrompo

Banner Página de Resultado é

o espaço do aplicativo para onde o usuário é direcionado após realizar uma ação no dfndr security.

CPC

CPM

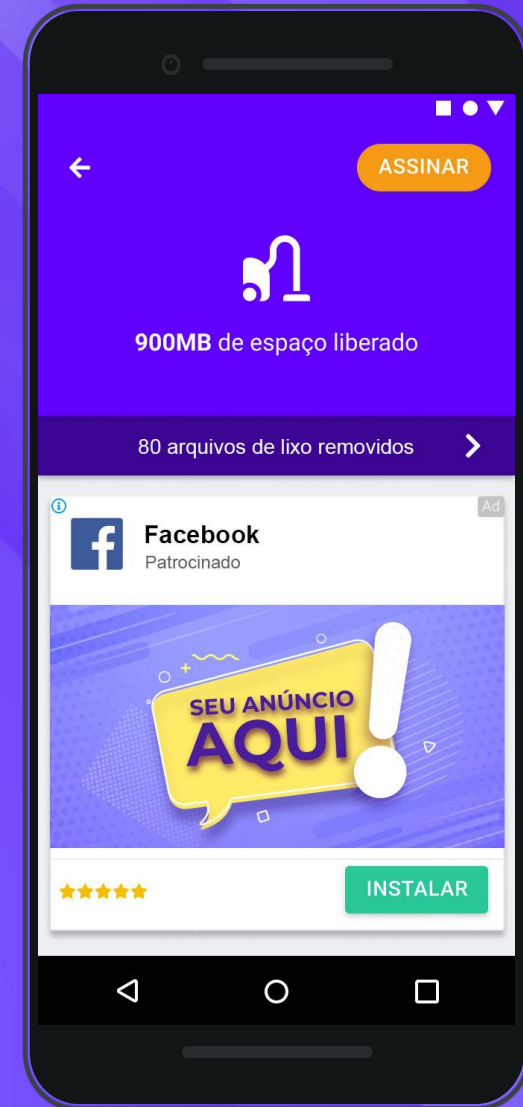
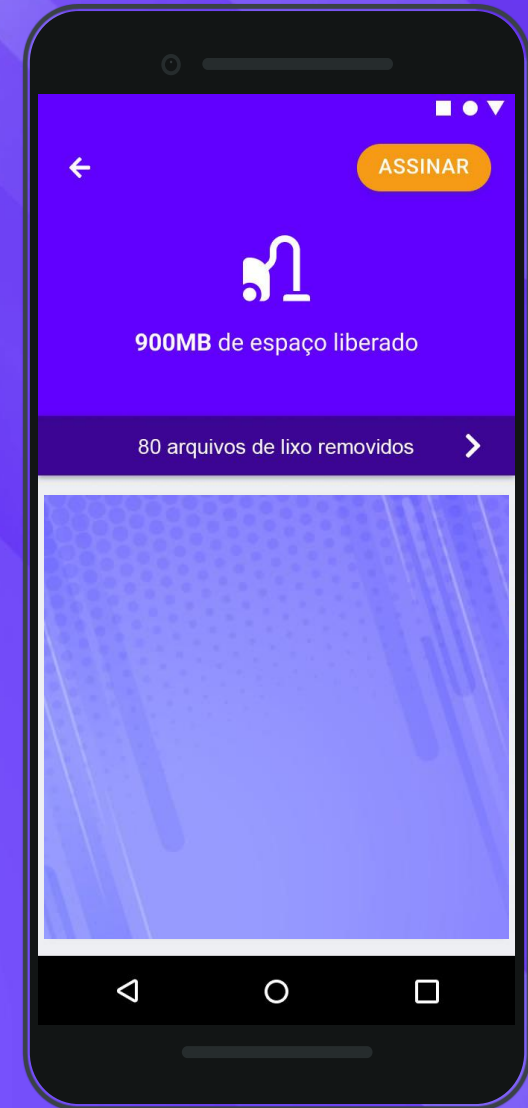


IMAGEM + SOM, seu anúncio merece MOVIMENTO

Vídeo Linear ou Auto-play o vídeo é o formato que roda nas páginas de resultado.

CPV



Aqui sua campanha tem mais ESPAÇO

Interstitial é um formato de impacto veiculado entre uma ação e outra que o usuário realiza no **dfndr security**.

CPC

CPM



Formato ma-ta-dor! O cofre é exclusivo do dfndr security.

A função que permite que o usuário bloqueie com senha o acesso de terceiros a qualquer aplicativo de seu celular.

Aplicativos mais protegidos:



WhatsApp



Facebook



Messenger



Instagram



Galeria



Apps Bancos

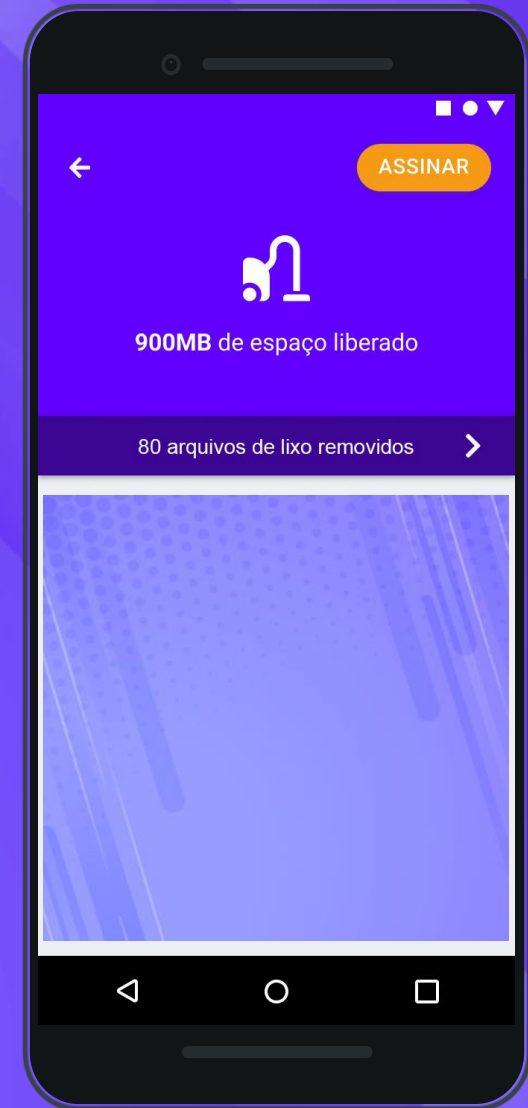
Diária**Hora**

É novidade! O GIF é o movimento certo para seu anúncio no banner

No cofre ou na página de resultados, o GIF é sucesso garantido para sua campanha

CPC

CPM



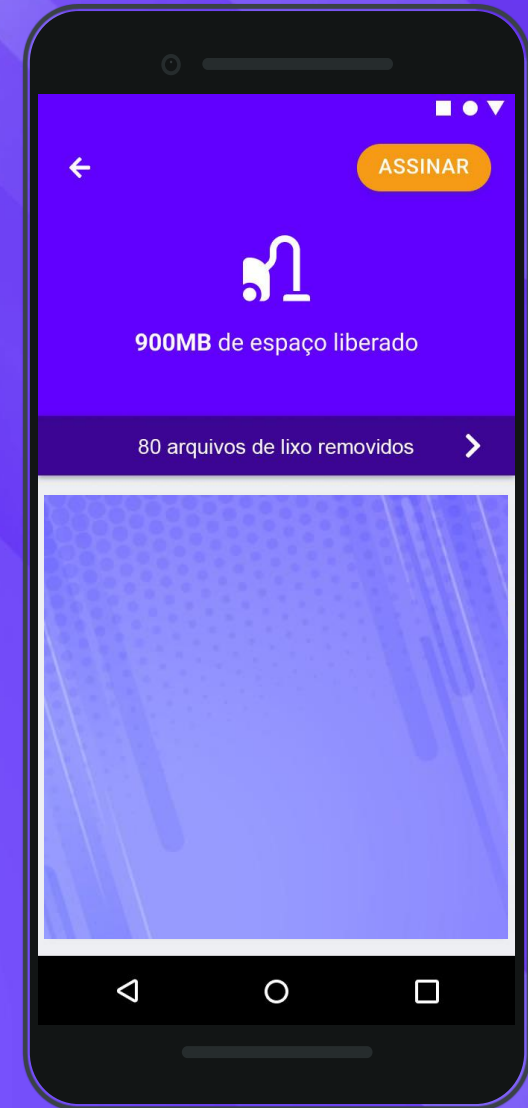
HTML 5

Muito mais vida para os anúncios

Animações leves e compatíveis com a maior parte dos dispositivos móveis do mercado.

CPC

CPM



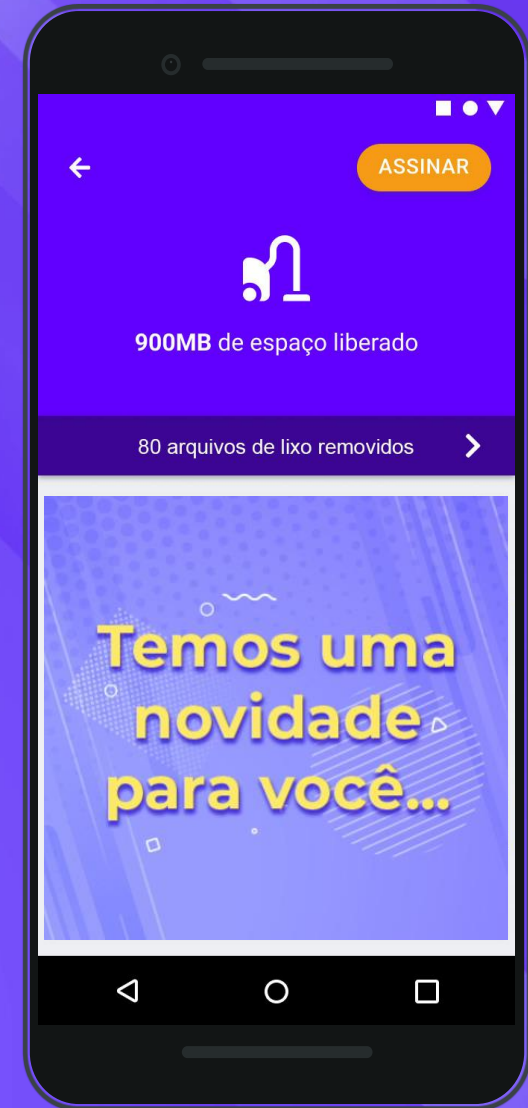
CARROSSEL

Mais possibilidades e engajamento

Imagens sequenciais que enriquecem sua campanha e reforçam os pontos fortes do seu produto.

CPC

CPM



FORMULÁRIOS

Muito mais recursos para seus anúncios

Formulários dinâmicos para captação de leads e cadastros dos usuários diretamente pelo dispositivo.

CPC

CPM



SUA MARCA
AQUI!

CONFIRMAR CADASTRO

Não se preocupe, nosso site é seguro.
Ao criar o seu cadastro, você concorda
com nossa Política de Privacidade.



Variada gama de ações de conversão



Click to WhatsApp

Abre uma janela de conversa no WhatsApp



Click to Page

Abre uma página web no browser



Click to Calendar

Agenda eventos na agenda Google do usuário



Click to Map

Abre um aplicativo de mapas com a rota e destino desejado



Click to Video

Roda um vídeo no player do usuário



Click to SMS

Envia uma mensagem de SMS para o número desejado



Click to Call

Faz uma ligação para o número desejado

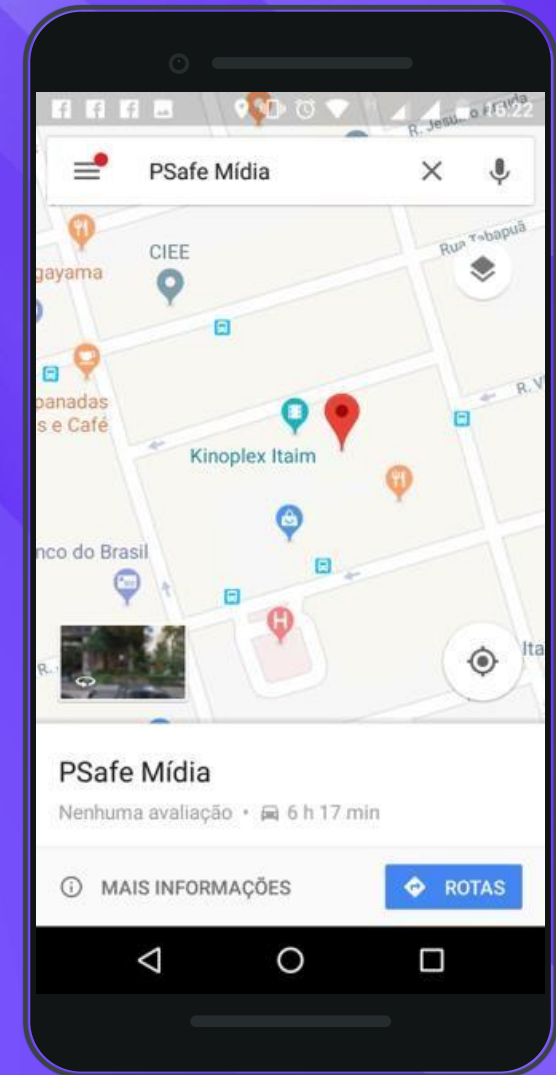
Formatos de alto impacto

Click to Map

Abre um aplicativo de mapas com a rota e destino desejado

Impacto de grande sucesso com diversas funcionalidades, como por exemplo:

- Local de inaugurações
- Veja a loja mais próxima à você
- Produto mais próximo da sua região
- Entre outros.



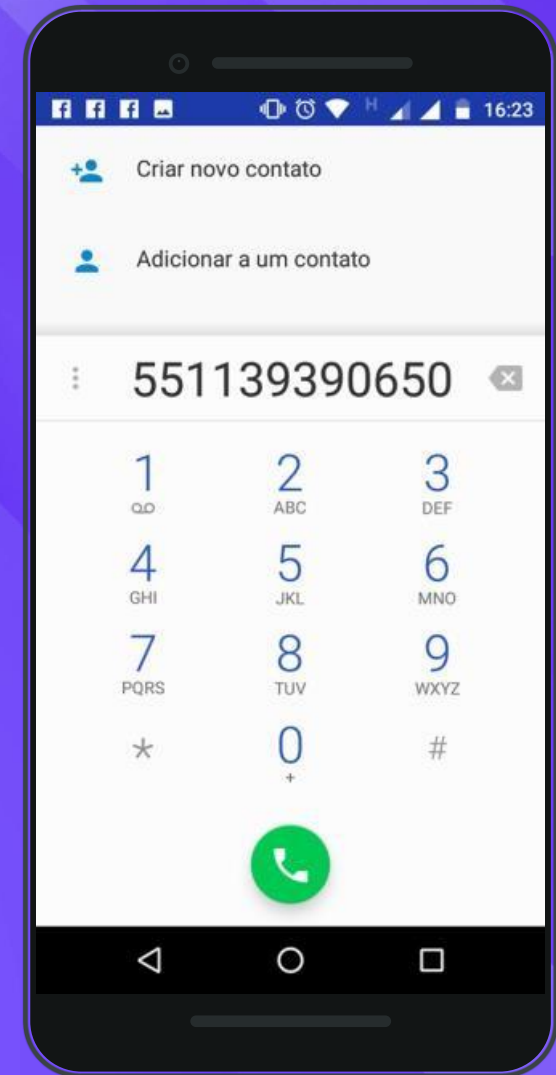
Formatos de alto impacto

Click to Call

Abre diretamente chamadas telefônicas

Impacto de grande sucesso com diversas funcionalidades, como por exemplo:

- Falar diretamente com o SAC
- Falar diretamente com um atendente
- Abrir discagem de contato direto do cliente
- Entre outros.



Formatos de alto impacto

Click to Calendar

Abre um aplicativo de calendário com as datas dos seus eventos

Impacto de grande sucesso com diversas funcionalidades, como por exemplo:

- Data da próxima inauguração
- Eventos específicos em lojas
- Agendar um evento através do App
- Entre outros.



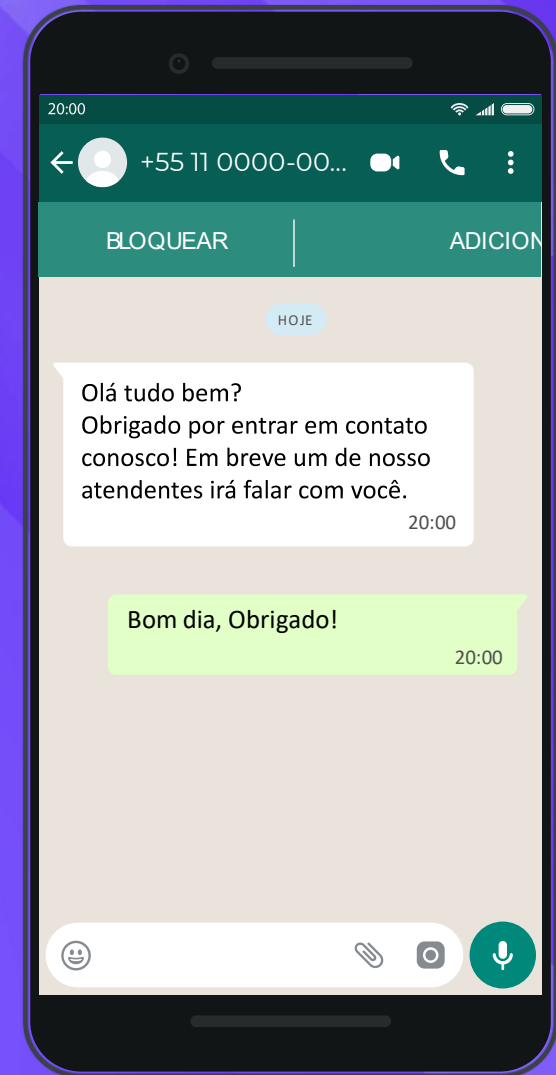
Formatos de alto impacto

Click to Whats App

Abre uma janela de conversa no aplicativo do WhatsApp

Impacto de grande sucesso com diversas funcionalidades, como por exemplo:

- Ir diretamente para a janela de conversa do cliente
- Falar diretamente com um atendente/loja
- Entre outros.



Programática

para veiculação

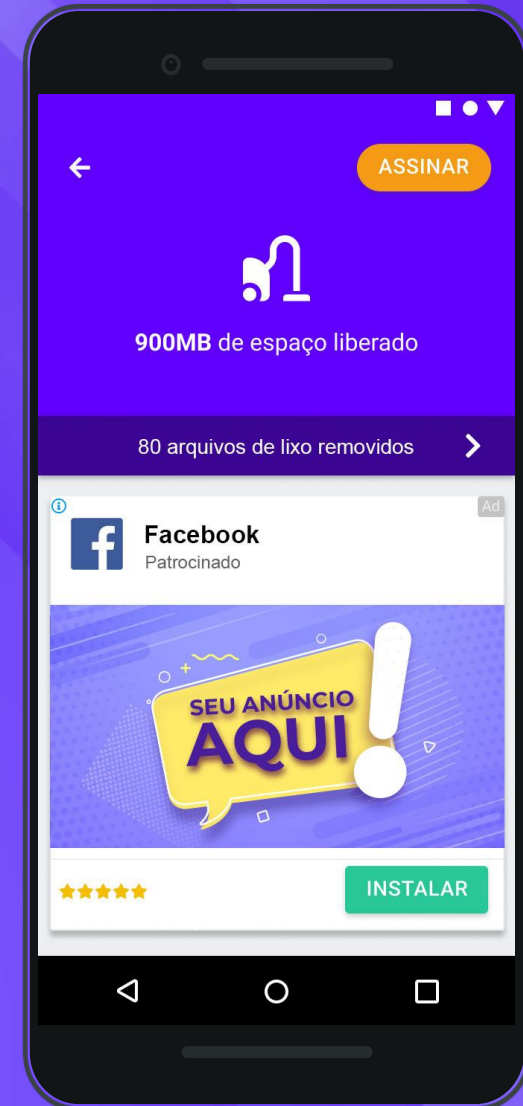
Formatos para programática do Deals Google

Dimensões aceitas pelo DEV360 ou AdManager

Banner:	300 x 250 px
Interstitial:	320 x 480 px
Vídeos:	640 x 480 - MP4 até 5Mb
Peso:	Carregamento inicial TAG 250kb Final TAG até 2Mb

São 7 métricas de vídeo

- 1º Impressões
- 2º Cliques
- 3º View Started (iniciado)
- 4º View 25%
- 5º View 50%
- 6º View 75%
- 7º View 100%





Para performar muito mais



Projetos especiais customizados

feitos sob medida para cada necessidade



Atendimento personalizado

Assessoria completa antes, durante e depois da campanha



Equipe dedicada de otimização

de campanhas com análise diária de resultados



Equipe dedicada para adaptação de criativos

para todos os formatos nativos



Relatórios de resultados

transparentes com precisão de dados

Ataques cibernéticos com grande repercussão em 2021



CVC fica 12 dias sem sistema e operações devido ataque de **ransomware**



Sistema do Tesouro Nacional **sofre ataque de ransomware**



JBS paga resgate de US\$ 11 milhões a hackers devido ataque de **ransomware**



Conecte SUS tem 50 Tb de dados copiados e excluídos devido ataque de **ransomware**



Universidades do mundo todo ficam fora do ar depois de ataque de **ransomware**



Grupo Fleury fica **impossibilitado** de entregar **resultado de exames** devido ataque de **ransomware**



Renner fica 2 dias sem sistemas de lojas físicas e site e 3 dias sem aplicativo de e-commerce devido ataque de **ransomware**



Porto Seguro sofre **instabilidade parcial** em seus canais de atendimento e em alguns de seus sistemas devido a **ataque hacker**

Os ataques cibernéticos, em especial os ransomwares, ganham mídia por incidirem sobre o governo e grandes empresas, mas eles também afetam os pequenos e médios empresários do país com uma forma esmagadora.

Ataques cibernéticos com grande repercussão em 2021

G1

Site das Lojas Renner sai do ar após ataque hacker

Páginas da empresa na internet estão indisponíveis. Segundo a companhia, ataque cibernético interrompeu parte de seus sistemas.

InfoMoney

Tesouro sofre ataque de hacker, mas Economia informa que não houve dano a sistema

Ataque foi identificado na noite de sexta-feira, 13 e, de acordo com o ministério, medidas de contenção foram aplicadas e a Polícia Federal, acionada

tilt

JBS pagou US\$ 11 milhões a hackers que invadiram os sistemas da empresa

Canaltech

Hospital no litoral de Santa Catarina sofre ataque de sequestro digital

tecnoblog

Fleury é alvo de extorsão e hackers vazam supostos dados de pacientes

OLHAR DIGITAL

SEGURANÇA E PRIVACIDADE

Protege é a mais nova vítima de ataque de ransomware no Brasil

ISTOÉ Dinheiro

GIRO

Hacker divulga dados de um milhão de cartões bancários

CNN BRASIL

T-Mobile diz que dados de 40 milhões de pessoas foram roubados por hackers

Dados de nascimento, nomes e sobrenomes estão entre as informações capturadas da operadora de telefonia

Os ataques cibernéticos, em especial os ransomwares, ganham mídia por incidirem sobre o governo e grandes empresas, mas eles também afetam os pequenos e médios empresários do país com uma forma esmagadora.



Mais segurança com uso de inteligência artificial

Em 2021, identificamos três mega vazamentos de dados no país

1

Em janeiro, vazamento de dados expôs

223 milhões de dados sensíveis

2

Em fevereiro, um incidente com mais de

100 milhões de contas de celulares

3

Em setembro, o maior deles, com mais de

426 milhões de informações sensíveis,

expostas em um site público



Ataques cibernéticos são ameaças reais

No mundo, pela primeira vez, aparecem os *riscos cibernéticos* (**49%**) na frente de qualquer outra preocupação - até mesmo riscos à saúde e mudanças climáticas.

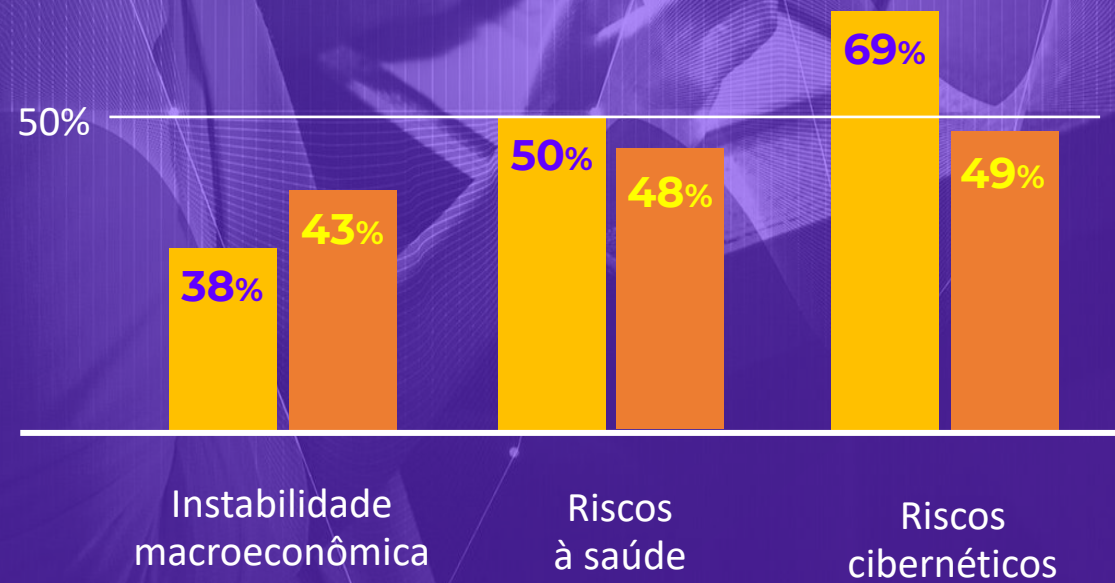
Em 2021, ganharam visibilidade episódios como o ataque hacker à operadora de gasodutos Colonial Pipeline, interrompendo parte do fornecimento de combustíveis no sudeste dos Estados Unidos.

A seguradora americana *pagou um resgate virtual* (ransomware) de **US\$40 milhões** para recuperar dados de seus sistemas após uma invasão.



Principais ameaças em 2022

- Para os CEOS Brasileiros
- Para os CEOS globais



PARCERIAS

Empresas que confiam em nossos resultados

Grandes parcerias, grandes resultados

+ Financeiro



+ Alimentação e bebidas



+ Varejo



+ Governo



+ Automotivo



+ Imobiliário



PARCERIAS

Empresas que confiam em nossos resultados

Grandes parcerias, grandes resultados

+ Viagens



+ Eletrônicos e Internet



+ Beleza e Saúde



+ Moda



+ Educação



+ Telecomunicações



+ Entretenimento



+ Seguros e transportes





PSafe | MÍDIA

Anuncie com a gente!

publicidade@psafe.com



psafe.com/pt-br/psafe-midia



[/psafemidia](https://www.instagram.com/psafemidia)



www.cyberlabs.ai

